



SISTEMI PORTACAVI

v 1.0

www.site.it/sistemi-portacavi



PASSERELLE INDUSTRIALI

Passerelle e canaline hanno la doppia funzione di contenere e distribuire i cavi elettrici negli ambienti e di proteggere i cavi stessi dagli agenti aggressivi e corrosivi presenti in molti ambienti industriali ed in special modo nel settore Oil and Gas. Le passerelle SITIE, per la qualità dei materiali utilizzati, per la varietà dei componenti disponibili e per la semplicità di montaggio, assolvono completamente le due funzioni oltre a garantire tempi rapidi di installazione.



INDICE

Chi Siamo	04
Mission, Vision & Values	05
Storia Aziendale	06
Qualità, Sicurezza e Ambiente	08
Produzione Customizzata	10
Passerelle a Traversini	12
Passerelle a Fondo Continuo	16
Sostegni e Fissaggi	20
Paline e Supporti	22
Alcuni Successi	24

CHI SIAMO

Dal 1945 operiamo in Italia e in tutto il mondo come specialisti del settore Oil & Gas, Energetico, HVAC, MEP e Infrastrutture.

Siamo un team di persone con esperienza, flessibilità e capacità, in grado di portare a termine progetti in modo sicuro e nel rispetto dei più alti standard di qualità. Forniamo soluzioni tecniche basate sulla nostra lunga esperienza nel settore, garantendo costantemente ai nostri Partners e Clienti efficaci soluzioni progettuali, nel modo più sicuro ed economicamente più vantaggioso.



MISSION


Implementare progetti in tutti i settori industriali e nel settore energetico, in modo sostenibile, nel rispetto dell'ambiente e della salute e sicurezza dei lavoratori, senza causare svantaggi a nessuna Terza Parte, escludendo qualsiasi pratica illecita o scorretta, perseguendo un equo profitto attraverso la promozione dello sviluppo delle persone e in particolare delle giovani generazioni.



VALUES

Etica 

Trasparenza 

Diversità, Equità 

Qualità della vita 

Spirito collaborativo 

Condivisione degli obiettivi 

Rispetto di Clienti e Aziende 

Ambiente lavorativo confortevole 

VISION

Promuovere un nuovo approccio allo sviluppo sostenibile incentrato sul rispetto ambientale, la correttezza nelle relazioni commerciali, le tecnologie avanzate, la forte responsabilità sociale.

STORIA AZIENDALE

1975-2000

Sull'onda del successo d'impresa, l'azienda si espande e si internazionalizza. Attorno agli anni 2000 SITIE conta alcune centinaia di tecnici e maestranze e opera in 4 continenti collaborando con i più grandi e titolati Contractors del mondo, operativi soprattutto nel campo dell' Oil and Gas.

1945

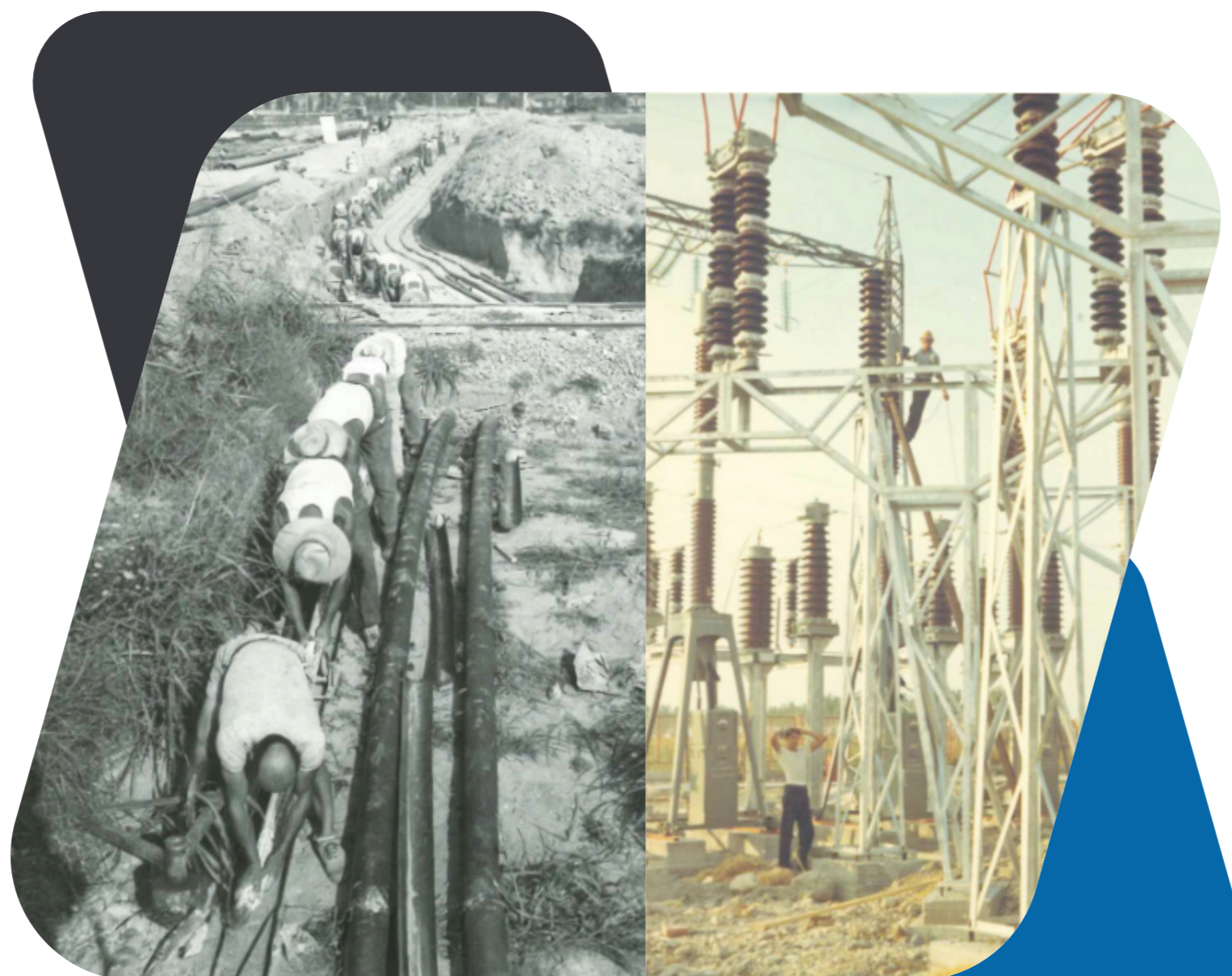
SITIE nasce nel 1945, per iniziativa di due imprenditori ferraresi, che la costituiscono come impresa di montaggi industriali e realizzazione di opere in carpenteria leggera.

2000-2020

SITIE estende il proprio campo d'azione al settore energetico, alle infrastrutture, al MEP, all' HVAC, affrontando il processo di evoluzione dal modello imprenditoriale a quello matriciale

2020-OGGI

Negli anni difficili della pandemia, della crisi economica mondiale, delle nuove guerre, SITIE si riorganizza semplificando la propria struttura e limitandone i confini. Oggi è un'azienda snella e dinamica capace di rispondere qualitativamente e velocemente alle richieste dei Clienti più esigenti.



A sinistra: attività di stesura cavi, propedeutiche alla realizzazione di una centrale elettrica.
Sulla destra: tecnici SITIE a lavori ultimati (Ott.1966)



QUALITÀ

Lavorare in regime di qualità, non è un semplice requisito essenziale per poter operare nei settori di nostra competenza, ma un vero principio fondamentale del nostro Know-how.

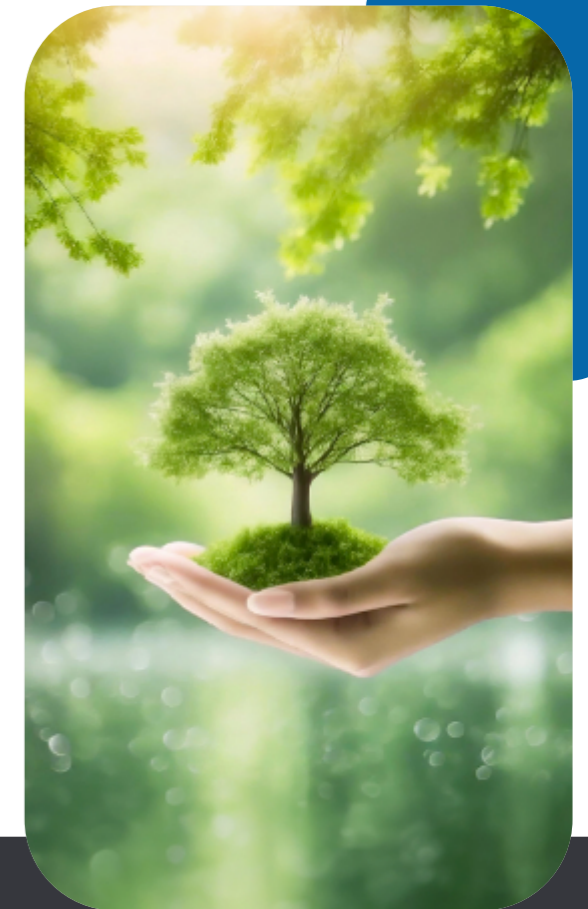
Consapevoli dell'importanza di operare in "qualità", oltre che di dimostrare ai nostri clienti la capacità di fornire prodotti conformi ai requisiti richiesti, adottiamo da 20 anni un Sistema di Qualità conforme ai requisiti della norma UNI EN ISO 9001. La certificazione di prodotto secon-

do lo standard CEI EN 61537 garantisce la conformità alle normative di prodotto e alle specifiche contrattuali.

Da sempre ci impegniamo ad affiancare il Cliente analizzando le sue esigenze ed offrendo la massima efficacia ed efficienza, garantendo affidabilità mediante l'integrazione delle migliori tecnologie disponibili, il miglioramento degli impianti e delle attrezzature esistenti e privilegiando fornitori che migliorino continuamente la qualità nel rilascio dei propri prodotti. Il coinvolgimento del personale, anche mediante una costante attività di formazione e informazione sulla cultura, sulle tecniche organizzative e sulla sicurezza, permette il consolidamento delle competenze e il miglioramento continuo dei processi.

SICUREZZA AMBIENTE

Operiamo nel più rigoroso rispetto della salute e sicurezza dei lavoratori, avendo adottato per lo scopo specifiche procedure operative ed implementando continuamente misure e provvedimenti idonei sia a proteggere i lavoratori durante l'esecuzione delle proprie attività, sia a rendere i luoghi di lavoro sempre sani e sicuri. Poniamo inoltre la massima attenzione ai temi dell'ambiente e del sociale, avendo aderito ai principi dell' ESG, Environmental, Social, Governance, ed avendo implementato nel proprio sistema di procedure aziendali, delle linee guida specifiche per la gestione di tali tematiche.



QUALITÀ

"Commisurata alle richieste effettive dei nostri clienti, perseguendo la direzione del fit for purpose".

Operiamo da sempre per fornire un servizio sempre più soddisfacente.

SALUTE E SICUREZZA

"Il domani - la tua ricompensa per aver lavorato in sicurezza oggi !"

Per noi, sicurezza e salute sono più di semplici priorità. Sono valori fondamentali, la base della nostra strategia di crescita sostenibile delle attività.

AMBIENTE

Consideriamo la tutela ambientale come valore primario e ne assicuriamo la salvaguardia nello svolgimento delle attività adottando tutte le possibili misure e iniziative anche al fine di garantire che le generazioni future possano godere dei benefici di uno sviluppo sempre più sostenibile.

PRODUZIONE CUSTOMIZZATA



La nostra struttura semplice ma ben organizzata, ci consente di essere estremamente flessibili riuscendo a customizzare lotti anche di piccole dimensioni accontentando il cliente laddove esistono specifiche stringenti ed inderogabili come il settore oil & gas, chimico, farmaceutico o alimentare.

La nostra area produttiva nasce tra la fine degli anni '60 e l'inizio degli anni '70 come attività di supporto alle installazioni elettro-strumentali.

Le particolari esigenze di queste attività definiscono fin da subito lo stampo produttivo di tipo artigianale, ottimizzato ne-

gli anni fino a farlo diventare un vero e proprio punto di forza.

Per noi personalizzare non è solo deviare da materiali, spessori e dimensioni rispetto al catalogo standard, ma realizzare prodotti completamente diversi.

Realizziamo le più disparate carpenterie: telai per quadri elettrici, telai per JB, colonnine portastrumenti, paline luce,

tettoie di copertura, cuffie di protezione per inverter / strumenti / quadri comando, supporti saldati o ad aggancio meccanico.

Negli anni ci siamo fatti carico di progetti talvolta ambiziosi trasformando, all'occorrenza, la produzione da artigianale a industriale.

Siamo a tutti gli effetti il partner ideale sia per il piccolo installatore che ha bisogno della soluzione tecnica "da campo", che del "big contractor" che deve soddisfare requisiti di progetto specifici, come condizioni ambientali, portate e finiture.

Abbiamo inoltre familiarità nel gestire richieste specifiche non solo nella fase progettuale e realizzativa, ma anche durante l'intero processo di fornitura con certificazioni, dossier e collaudi sia interni che esterni e relazioni di calcolo.



**qualità
made in Italy
con il giusto mix
tra artigianale
e industriale**

PASSERELLE A TRAVERSINI

PTR

Il nostro punto di forza, chiamata anche passerella a scaletta, garantisce una elevata capacità di carico anche con spessori ridotti, che si traduce in benefici in termine di costi e maneggevolezza d'installazione.

Questa tipologia di passerella, conferendo grande portata e la dovuta aerazione è particolarmente indicata per cavi di media e grossa dimensione.

La nostra PTR viene assemblata mediante saldatura robotizzata con procedimento MAG tra longherone e traversino e

successivamente zincata a caldo per immersione secondo norma ISO 1461.

Questo procedimento garantisce elevati standard qualitativi e di affidabilità, requisito fondamentale nei settori più esigenti come quello delle costruzioni e dell'oil & gas.




 ALTEZZA
100 ÷ 200 mm

 SPESSORE
1.2 ÷ 3.0 mm

 LARGHEZZA
100 ÷ 1000 mm

 LUNGHEZZA
0.5 ÷ 6.0 mt

 CURVATURA
300 ÷ 1500 mm

 INTERASSE TRAVERSINI
≥150 mm

 **leggera**

 **robusta**

 **economica**



Note Tecniche

Le passerelle PTR sono progettate e costruite in conformità alla norma CEI EN 61537 Classe 23-76 e possono essere realizzate in molteplici materiali e finiture.

I raggi di curva tura dei pezzi speciali tengono conto delle normative CEI 11-17 che stabiliscono un raggio minimo di curvatura in rapporto al diametro del cavo: a richiesta è possibile fornire raggi diversi da quello standard (600mm).

I coperchi sono solitamente costruiti piani e di spessore 1,00mm: a richiesta è possibile fornire spessori e geometrie diverse (spiovente, nervature di rinforzo, bocche di aerazione, fori di drenaggio...).



Materiali

- Acciaio al carbonio*
- Acciaio inox AISI 304
- Acciaio inox AISI 316L
- Alluminio



Finiture e trattamenti

- Zincatura a Caldo per immersione
- Decontaminazione chimica
- Verniciatura a polveri
- Anodizzazione
- Passivazione

Portate

Il sistema di passerelle PTR è stato sottoposto a severi test per la definizione dei carichi massimi applicabili in conformità alla norma CEI EN 61537.

Sul nostro catalogo, sono presenti i diagrammi che definiscono, in funzione della distanza tra i sostegni, il carico massimo uniformemente distribuito sopportabile ed il carico massimo applicabile in presenza di un carico concentrato: come carico concentrato è stato considerato un peso di 900 N posto in mezzeria rispetto ai sostegni.

La norma CEI EN 61537 indica come massima flessione ammissibile longitudinale 1/100 della distanza appoggi e come massima flessione trasversale 1/20 della larghezza della passerella: la flessione del sistema di passerelle PTR rientra abbondantemente in questi parametri.





 clicca o scansiona per

 accedere all'area cataloghi



* inclusi acciai speciali come quelli arricchiti in silicio zincabili in classe 3 e quelli adatti alle basse temperature

PASSERELLE A FONDO CONTINUO

PF

Le passerelle a fondo continuo hanno il compito di proteggere il cavo dall'ambiente esterno e sono particolarmente apprezzate per la loro adattabilità in opera garantendo estrema flessibilità d'installazione.

Questa tipologia di passerella ha il compito di proteggere il cavo dall'ambiente esterno e solitamente si tratta di cavi di dimensione medio/piccole.

A seconda di esigenze specifiche possono essere asolate sul fondo per garantire una maggiore aerazione, o completa-

mente chiuse dove vi è necessità di isolamento da liquidi/polvere.

L' aletta può essere semplice (PFL) o rinforzata (PFLR) tramite ribordatura per garantire una buona solidità/portata e consentendo coefficienti di riempimento piuttosto elevati.



ALTEZZA
50 ÷ 150 mm



SPESSORE
1 ÷ 2.0 mm



LARGHEZZA
50 ÷ 1000 mm



LUNGHEZZA
0.5 ÷ 5.0 mt



CURVATURA
150 ÷ 600 mm



PROTEZIONE
IP20 ÷ IP62


versatile


protettiva


adattabile



Note Tecniche

Le passerelle PFLR e PFL sono progettate e costruite in conformità alla norma CEI EN 61537 Classe 23-76 e possono essere realizzate in molteplici materiali e finiture.

I raggi di curvatura dei pezzi speciali tengono conto delle normative CEI 11-17 che stabiliscono un raggio minimo di curvatura in rapporto al diametro del cavo: a richiesta è possibile fornire raggi diversi da quello standard (150mm per PFL e 200mm per PFLR). I coperchi sono solitamente costruiti piani e di spessore 1,00mm: a richiesta è possibile fornire spessori e geometrie diverse (spiovente, nervature di rinforzo, bocche di aerazione, fori di drenaggio...).



Materiali

- Acciaio al carbonio*
- Acciaio prezinco Sendzimir
- Acciaio inox AISI 304
- Acciaio inox AISI 316L
- Alluminio



Finiture e trattamenti

- Zincatura a Caldo per immersione
- Decontaminazione chimica
- Verniciatura a polveri
- Anodizzazione
- Passivazione

Portate

Il sistema di passerelle PFLR/PFL è stato sottoposto a severi test per la definizione dei carichi massimi applicabili in conformità alla norma CEI EN 61537.

Sul nostro catalogo, sono presenti i diagrammi che definiscono, in funzione della distanza tra i sostegni, il carico massimo uniformemente distribuito sopportabile ed il carico massimo applicabile in presenza di un carico concentrato: come carico concentrato è stato considerato un peso di 800 N (solo per PFLR H100) posto in mezzera rispetto ai sostegni.

La norma CEI EN 61537 indica come massima flessione ammissibile longitudinale 1/100 della distanza appoggi e come massima flessione trasversale 1/20 della larghezza della passerella: la flessione del sistema di passerelle PFLR/PFL rientra abbondantemente in questi parametri.





 clicca o scansiona per

 accedere all'area cataloghi



* inclusi acciai speciali come quelli arricchiti in silicio zincabili in classe 3 e quelli adatti alle basse temperature

SOSTEGNI E FISSAGGI



La nostra lunga esperienza nelle installazioni ha permesso di focalizzarci sugli accessori indispensabili a garantire le più comuni esigenze di installazione.

La gamma degli accessori standard che trova spazio nel catalogo è essenziale ma allo stesso tempo completa, risolvendo le più comuni esigenze di installazione.

Siamo in grado di personalizzare qualsiasi tipo di accessorio per soddisfare eventuali vincoli e standardizzazioni di proget-

to/impianto o semplicemente per risolvere problemi di installazione.

Il nostro ufficio tecnico è in grado di valutare e ingegnerizzare, insieme al cliente, soluzioni ad-hoc per raggiungere il miglior compromesso pratico/economico.



Portate

I nostri Supporti e Fissaggi rispondono alle più stringenti esigenze del settore Oil & Gas, dove la robustezza è un requisito fondamentale e tendenzialmente sovradimensionato. Le nostre realizzazioni, anche quelle personalizzate, tengono conto degli standard progettuali più elevati che, su richiesta possono essere certificati tramite relazioni di calcolo strutturale.

Sul nostro catalogo, consultabile dalla sezione apposita (v. basso), sono disponibili tutti i dati utili (portate, momenti d'inerzia, classe e coppia di serraggio bulloni...) alla scelta e/o ingegnerizzazione della soluzione più adeguata.



Materiali

- Acciaio al carbonio*
- Acciaio inox AISI 304
- Acciaio inox AISI 316L
- Alluminio



Finiture e trattamenti

- Zincatura a Caldo per immersione
- Decontaminazione chimica
- Verniciatura a polveri
- Anodizzazione
- Passivazione



 clicca o scansiona per

 accedere all'area cataloghi



* inclusi acciai speciali come quelli arricchiti in silicio zincabili in classe 3 e quelli adatti alle basse temperature

PALINE E SUPPORTI

Questi tipi di materiale, pali per armature illuminanti, colonnine portastrumenti, telai per quadri... sono tra i più personalizzati, ogni impianto e ogni installazione ha criticità diverse.

Ad esempio in alcuni impianti o aree di impianto possono essere presenti atmosfere esplosive ed esigono materiali adatti, come i nostri pali per armature illuminanti a prova di esplosione.

In altri casi invece può essere necessario

avere materiali stagni per proteggere il più possibile dagli agenti esterni.

Il nostro staff è in grado di valutare con il cliente quale sia la soluzione ottimale indirizzandolo sulla scelta tecnico-economica più vantaggiosa.

Le soluzioni più adottate, rispondenti alle normalizzazioni dei più grossi contractor del settore Oil & Gas, trovano spazio nella gamma dei nostri prodotti standard disponibile a catalogo.

PS



Materiali

- Acciaio al carbonio*
- Acciaio inox AISI 304
- Acciaio inox AISI 316L
- Alluminio



Finiture e trattamenti

- Zincatura a Caldo per immersione
- Decontaminazione chimica
- Verniciatura a polveri
- Anodizzazione
- Passivazione



clicca o scansiona per accedere all'area cataloghi



* inclusi acciai speciali come quelli arricchiti in silicio zincabili in classe 3 e quelli adatti alle basse temperature

ALCUNI SUCCESSI

clicca sull'immagine per
visualizzare la scheda del
progetto o visita sitie.it/progetti

TUNNEL FREJUS



C.U. ENEFIT POWER



CORU REFINERY



AMURSKY GPP



MO.S.E VENEZIA



P.MA MABOQUEIRO



PEAKERS ENIPOWER



— ON YOUR SIDE SINCE 1945 —



contattaci

+39 0532 1934487

www.site.it

info@site.it | site@pec.it

sede legale

V.le Tiziano, 80 - 00196 ROMA - ITALY

uff. amm.vi e stabilimento

Via Finati, 6 - 44124 Ferrara - ITALY

